

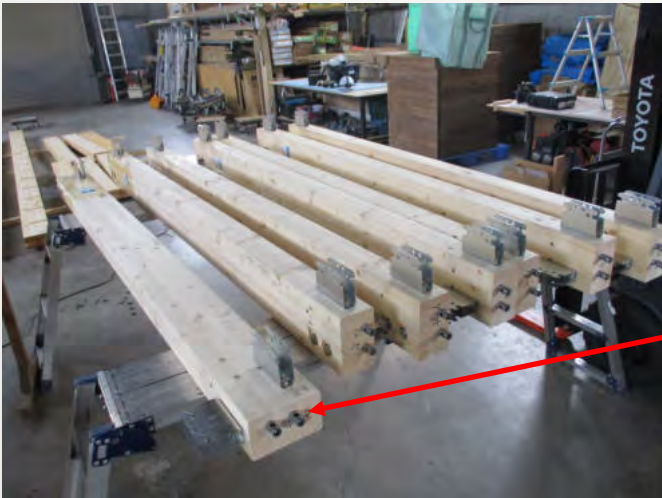


木造ユニットハウス作業工程

ユニットワンシリーズ【民泊】



防蟻材塗布



土台、梁材接続金物取付

縦方向の吊元金具
(ピン工法)



断熱材受け胴縁



ネオマフォーム 60mm 充填



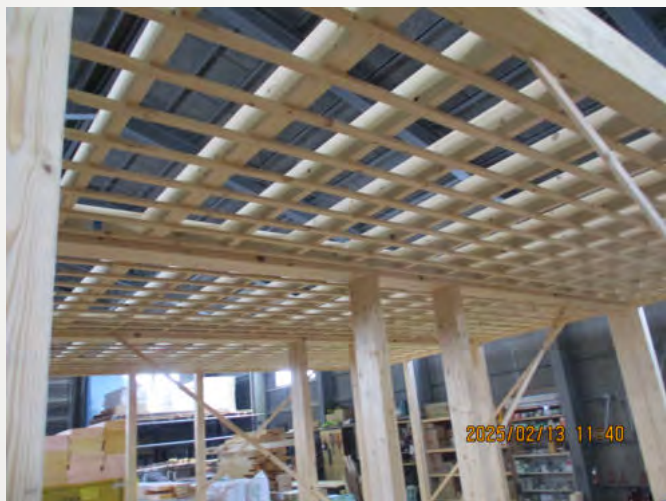
グラスウール105mm 充填



24mm 針葉樹合板



天井下地



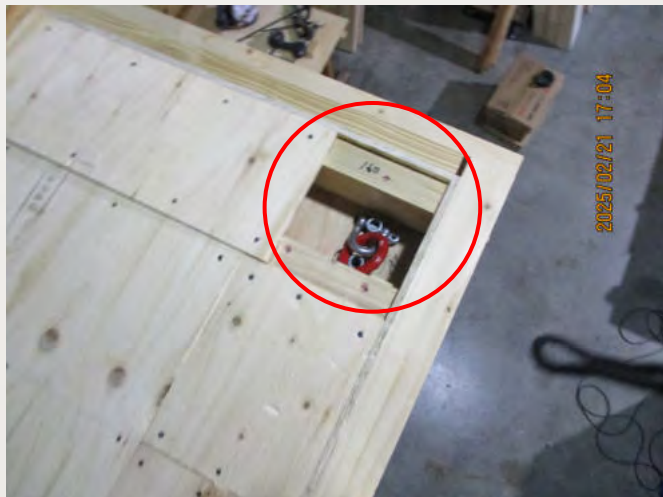
天井裏グラスウール105mm



ネオマフォーム60mm



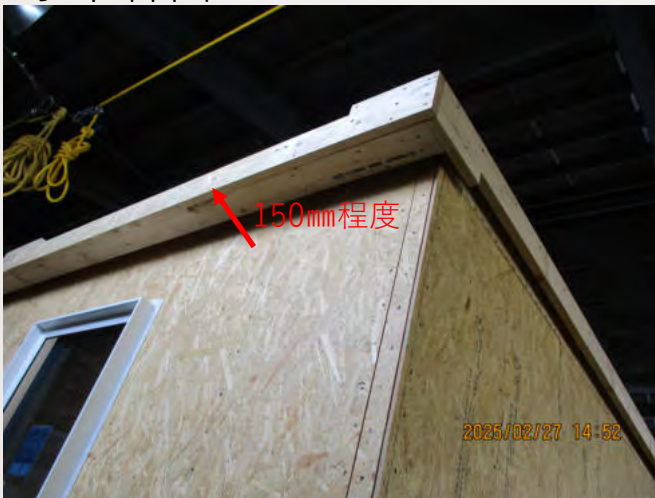
吊元金物（開口）



壁下地・ネオマフォーム60



水下軒出



透湿防水シート貼り



UB前 廊下体力壁（合わせ部）



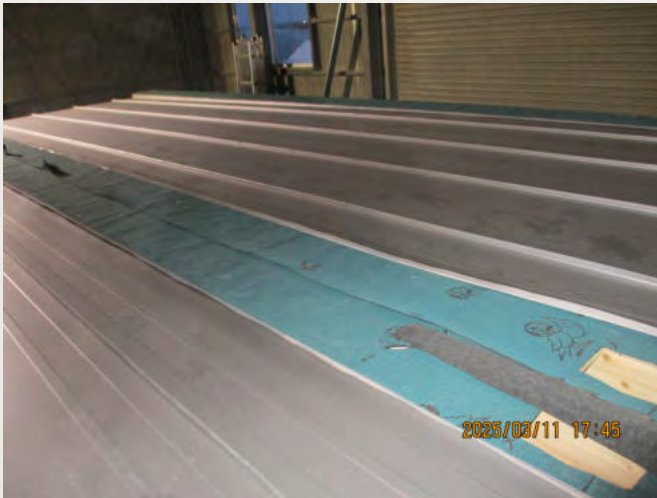
2 次側 電気・給水配管



サイディング施工（樹脂）



連結ジョイント部（板金笠木）



現地設置

11 t ユニック、25 t クレーン



施設外観



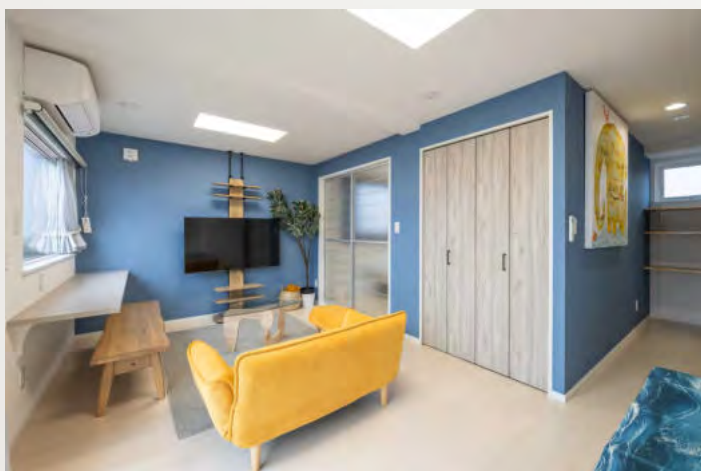
設備工事



内装引渡時



OCEANSTAY Sol (ソル)



OCEANSTAY Zen (ゼン)



OCEANSTAY Rustic (ラスティック)



